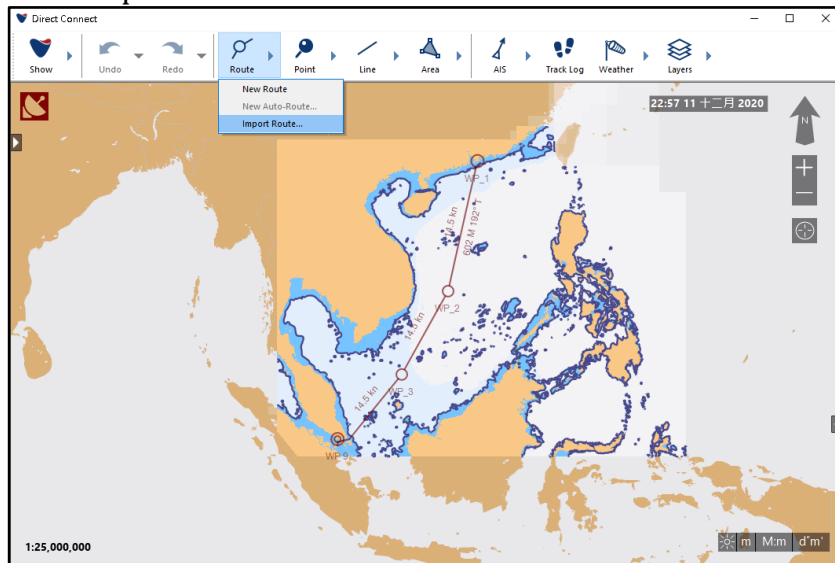


3.1 Route Import and Export 導入及匯出航線

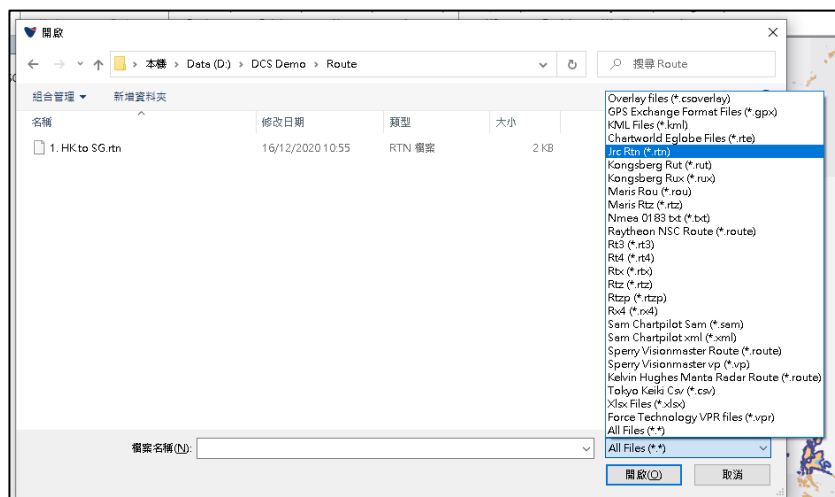
1. Direct Connect (DCS) Viewer accepts nearly all known route formats and is able to convert routes from one to another format

Direct Connect (DCS) Viewer 可以導入或匯出多種航線檔案，從而進行轉換。

2. Toolbar > Route > Import Route...

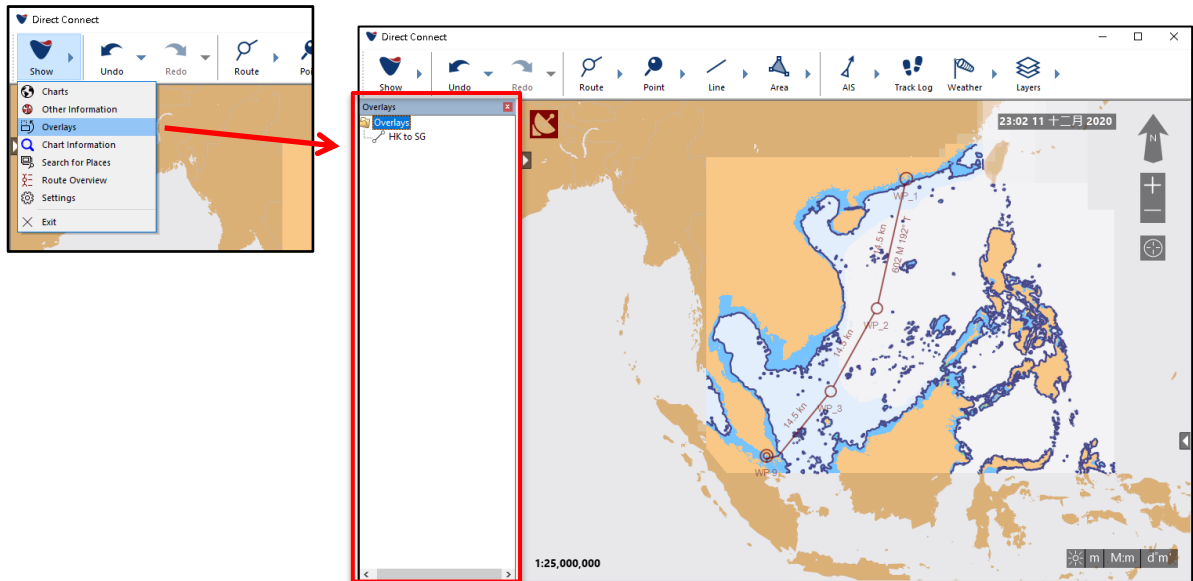


3. Import a route to DCS Viewer 導入航線到 DCS Viewer



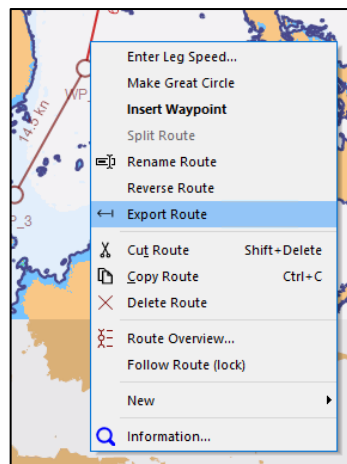
4. Toolbar > Show > Overlays

Show all routes in DCS Viewer / 顯示在 DCS Viewer 中的所有航線

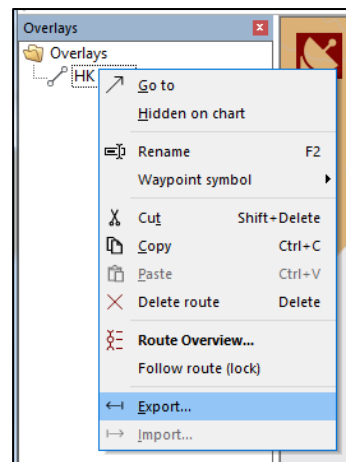


5. If you want to export a route just right-click on the route either on the map or in the overlays list and select “Export Route” or “Export”.

在地圖畫面中直接右擊航線 或在 Overlays 頁面中右擊航線名稱，
然後選 “Export Route” 或 “Export”。



在地圖畫面中直接右擊航線



在 Overlays 頁面中右擊航線名稱

6. Select the format you want the route in and select a location to save the route to
選擇航線格式，匯出的航線可以在 ECDIS 中導入。

